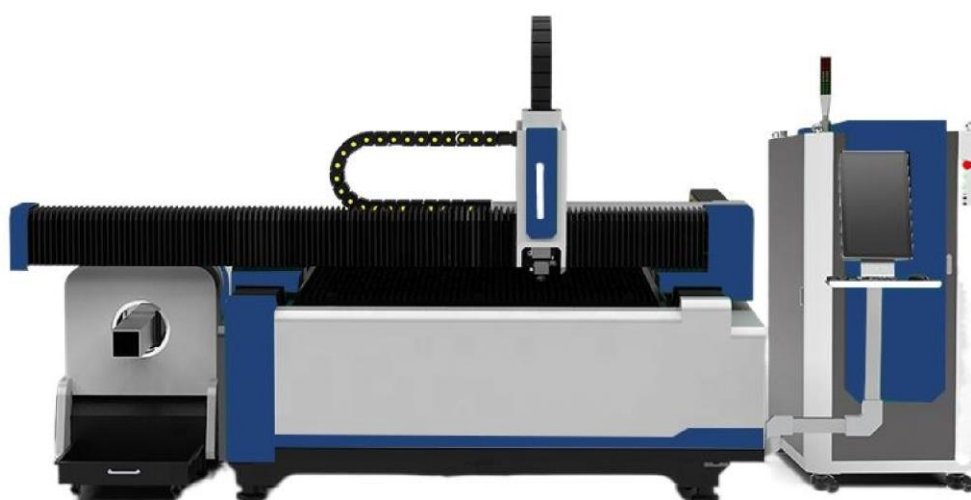


# **SM6015R ALFA Комбинированный оптоволоконный лазерный станок для резки металла 3000W**



## НАЗНАЧЕНИЕ:

SM6015R ALFA Комбинированный оптоволоконный лазерный станок для резки металла (3000W) предназначен для лазерной обработки металла. Обработка производится методом резки по плоскости. Станок волоконной лазерной резки представляет собой высокотехнологичное оборудование, сочетающее технологии лазерной резки и точного механизма с ЧПУ. Станок успешно применяется в металлообрабатывающей промышленности, благодаря высокой точности обработки, а также наилучшему качеству получаемых изделий.

## ВИДЫ ОБРАБАТЫВАЕМЫХ МАТЕРИАЛОВ:

Наиболее эффективно станок может быть использован при решении таких задач как: фигурная резка металла, прямолинейный и криволинейный раскрой металлических листов, обработка углеродистой, кремниевой и нержавеющей сталей, алюминиевых и титановых сплавов, оцинкованного листа.

## СФЕРЫ ПРИМЕНЕНИЯ СТАНКОВ:

Сферы применения достаточно обширны: медицинская микроэлектроника, тяжелая промышленность, машиностроение, метро или автоаксессуары, механические части, декоративно-прикладное искусство, элементы электронных устройств, реклама, и т. д.

## КОМПЛЕКТАЦИЯ

ОПИСАНИЕ ТОВАРА	Волоконный лазерный генератор	Количество	Цена
-----------------	-------------------------------	------------	------

<ol style="list-style-type: none"> <li>1. Рабочая зона: 6000 * 1500 мм</li> <li>2. Цельно сварная стальная станина</li> <li>3. Литой алюминиевый портал</li> <li>4. Волоконно-лазерная головка: Китай Raytools</li> <li>5. Япоиня Fuji серводвигатель и драйвер</li> <li>6. Япония Shimpo планетарный редуктор</li> <li>7. Система управления и программное обеспечение: Surscut 3000S</li> <li>8. Тайвань Hiwin рельс</li> <li>9. Чиллер</li> <li>10. Бесплатная запасная линза, насадка</li> </ol>	MAX 3000Вт	1 штука	94000 долл
<b>Условия оплаты</b>	70% Т/Т заранее, остальное перед отгрузкой со склада г.Казань		
<b>Срок поставки</b>	80 рабочих дней после получения вашего депозита		

#### ТЕХНИЧЕСКИЕ ПАРАМЕТРЫ

<b>Рабочая область</b>	6000*1500mm
<b>Рабочая зона оси X</b>	1500mm
<b>Рабочая зона оси Y</b>	6000mm
<b>Мощность лазера</b>	3000 Вт
<b>Точность позиционирования</b>	±0.03mm
<b>Repeatability positioning accuracy</b>	±0.01mm
<b>Точность позиционирования повторяемости</b>	1.2 g
<b>Максимальная скорость двигателя оси XY</b>	60m/min

Рабочий стол	Зубчатая рабочая платформа
Система передачи оси XY	Немецкая винтовая зубчатая рейка
Система передачи оси Z	Taiwan TBI шариковый винт
Система охлаждения	Промышленный чиллер
Электропитание Номинальное напряжение	3-phase 380V/50Hz or Сделанный на заказ
Вес	6000KG
Габариты	2250*4200*1500mm

### ОПИСАНИЕ



Мощная цельносварная станина толщиной стенок 10 мм с усиленными ребрами жесткости, с зональной вытяжкой.

Усиленная конструкция для работ в 2 - 3 смены (масса 6000 кг).



Портал из авиационного алюминия не деформируется при высоких температурах работы станка.



Трубный модуль позволяет вести обработку круглых труб  $\varnothing 10 - 280$  мм, профильных сечением от  $10 \times 10$  мм до  $210 \times 210$  мм и длиной до 6000 мм.

Концевой отход трубы: менее 300 мм.



### Режущая голова Raytools (КИТАЙ)

Новое поколение режущих голов с автофокусировкой ( $BM110 \leq 3$  кВт,  $BM114A \leq 6$  кВт) выпущенных швейцарской компанией Raytools, оснащены встроенным линейным приводом, который меняет положение фокусирующей линзы в диапазоне 22/24 мм.

Головы Raytools оснащены водяным охлаждением, системой защиты оптики от пыли и обратного излучения, а также датчиком контроля высоты. А модульная конструкция головы позволит в считанные минуты производить замену оптических элементов и их обслуживание.



### Система ЧПУ ЧПУ FS CUT 3000S обновленная

ПО Surcut - это качественная система управления лазерной резки, чтения любых форматов файлов, проектирование и контроль обработки в целом, один набор программного обеспечения может завершить весь процесс.



### ВЫСОКОПРЕЦИЗИОННЫЕ ШАРИКОВЫЕ ПАРЫ "ТВ" (ТАЙВАНЬ)

За счет практически полного исключения люфта обеспечивается высокоточное перемещение портала, суппорта и шпинделя по осям X, Y и Z при выполнении обработки по программе с использованием ЧПУ сложных изделий с высокой степенью точности.



### **ШКАФ УПРАВЛЕНИЯ**

Все электрические компоненты размещены и соединены в двухслойном электрическом шкафу. Это обеспечивает легкий доступ и обслуживание при необходимости. Вся проводка помечена так, что, когда требуется обслуживание, клиент может легко перемещаться по шкафу



### **ВЫСОКОТОЧНЫЕ СЕРВОДВИГАТЕЛИ**

Фуџи(Япония)

Для перемещения по всем осям в комплектацию станка включены промышленные серводвигатели Фуџи(Япония), точность и надежность которых обеспечивает бесперебойную работу и стабильно высокое качество выпускаемой продукции. Двигатели по осям X, Y – 0,75 кВт, Двигатель по оси Z – 0,4 кВт



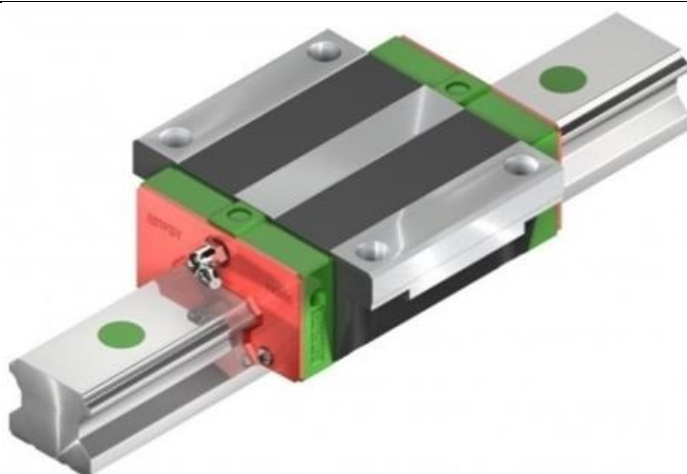
### **Shimpo Редуктор(Япония)**

Планетарный редуктор Япония Shimpo, отличается высокой эффективностью передачи, низким энергопотреблением, превосходными эксплуатационными характеристиками и срок службы намного больше



### **Тайвань YUC косозубые рейки**

Для перемещения по осям X и Y на станке используется шестерня и косозубая рейка. Это решение позволяет добиться высоких скоростных показателей без потери точности обработки.



### **ВЫСОКОТОЧНЫЕ ЛИНЕЙНЫЕ НАПРАВЛЯЮЩИЕ ПОВЫШЕННОЙ ЖЕСТКОСТИ LAPPINGS (ТАЙВАНЬ)**

Станок по всем осям оснащен квадратными линейными направляющими и каретками компании «LAPPINGS» (Тайвань) сечением 20 мм. За счет повышенной устойчивости и жесткости обеспечивают высокую точность перемещения портала по осям X, Y, Z. Достигается высокая точность обработки и долговечность работы станка без потери точностных параметров.



### **Зубчатая рабочая платформа**

Стальной зубчатый стол выдерживает более тяжелые заготовки и имеет только небольшую площадь, чтобы касаться заготовки при резке, максимально увеличивая плавление поверхности стола под воздействием тепла лазера. Каждый элемент независим для легкой замены и обслуживания.



### **ЧИЛЛЕР**

Функция кулера для воды состоит в том, чтобы снизить температуру лазерного генератора и предотвратить выгорание лазера. Мы используем только фирменные кулеры с надежным качеством